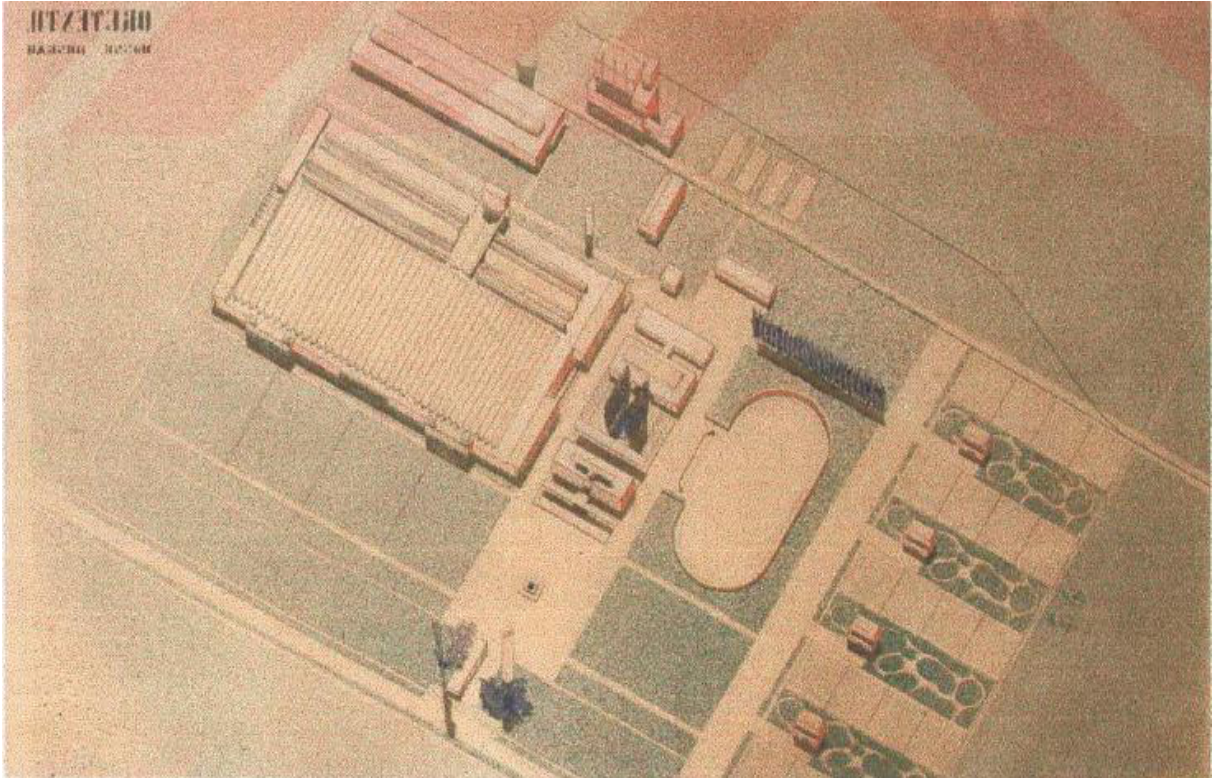


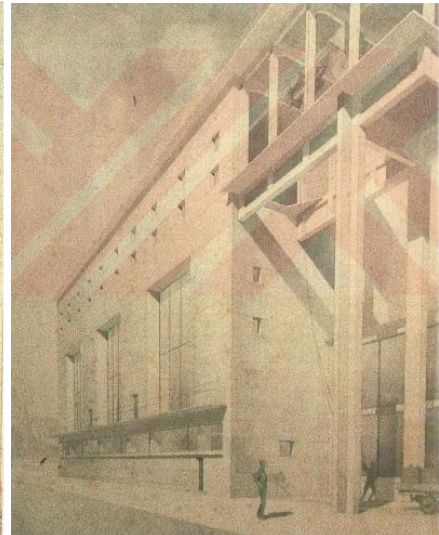
AGÜ Sümer Kampüsü Koruma ve Tescil Durumu

Kayseri Sümerbank Bez Fabrikası, Cumhuriyet'in ilanından sonra başlatılan sanayileşme ve modernizm hareketi kapsamında devlet eliyle yapılmış, olan ilk endüstriyel üretim tesisidir. Bu nedenle, dönemin hem siyasi hem mimari ve kentsel açıdan modern kimlik arayışının ilk göstergesi olması amacıyla büyük bir öneme sahiptir. Ayrıca bu tesis, Kayseri kent merkezinde yapılması özelliğiyle de kentin modernleşmesine en çok katkı sağlayan devlet yatırımlarından biri olmuştur.

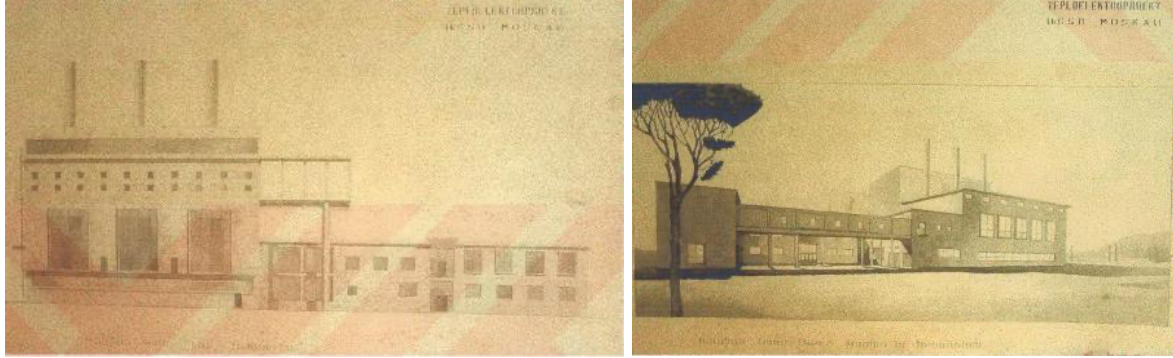
Fabrika yerleşkesi içerisinde yer alan ana üretim yapıları ve binaların tasarımı Moskova'da, dönemin önde gelen mimarlarından İvan Nikolayev ve ekibi tarafından yapılmıştır.



Resim 1: Moskova'da hazırlanan vaziyet planı örneği



Resim 2: Moskova'da hazırlanan İşletme Binalarına ait perspektif çizimleri



Resim 3: Moskova'da hazırlanan Elektrik Santrali çizimleri

Kayseri Sümerbank Bez Fabrikası, hammadde, mamul madde ve yaya ulaşımının kolaylığı açısından kent merkezi içerisinde demiryoluna yakın olarak konumlandırılmıştır ve yerleşkenin yanındaki arazide Devlet Demiryolları merkezi ve lojmanları yer almaktadır. 35.000 metrekarelik bir alan içerisine yayılmış olan bu fabrika, ana üretim yapılarının yanı sıra, işçilerin lojmanları, sosyal kulüp, sinema, yüzme havuzu, kreş, revir ve spor tesisleri ile birlikte küçük bir fabrika şehri olarak tasarlanmıştır.



Resim 4: Fabrika Binası inşaatından bir fotoğraf (1934)

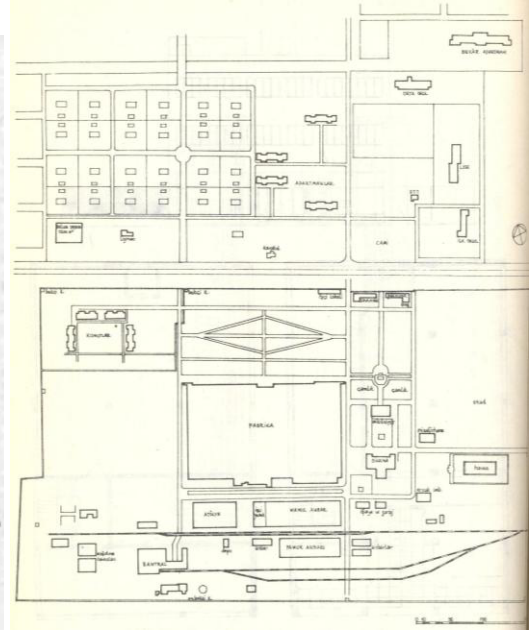


Resim 5: Fabrika yerleşkesinden bir görünüm (1934)

Buna göre, arazi yerleşimi konusunda üretim ve konut alanlarından oluşan ikili bir yapı ortaya koymaktadır. Bir yanda üretim, idari, depolama ve kimi sosyalleşme mekanlarını içeren üretim alanı, diğer yanda ise eğitim, sağlık, konut, rekreasyon ve sosyal mekanlarını içeren konut alanı yer almaktadır. Ancak, diğer Sümerbank fabrika yerleşkelerinden farklı olarak bu tesislerde, üretim alanı tarafında iç vazife evleri olarak tanımlanan memur evleri de bulunmaktadır. Nitekim yapıya ait erken dönem vaziyet planları incelendiğinde, ana üretim yapılarının merkezde yer aldığı ve ek donatıların işlevsel öneme göre bu tesislerin çevresinde gruplandırıldığı gözlenmektedir.



Resim 6: Moskova'da çizilen vaziyet planı (1934)



Korunma ve Tescil Durumu

Kayseri Sümerbank Bez Fabrikası yerleşkesi, T.C. Kültür ve Turizm Bakanlığı Kayseri Kültür ve Tabiat Varlıklarını Koruma Bölge Kurulu tarafından 2003 yılı sonunda "korunması gerekli taşınmaz kültür varlığı" olarak tescillenerek koruma altına alınmıştır. Fabrika arazisi içerisinde yer alan yapıların büyük bölümü de farklı toplantılarda alınan kararlar neticesinde 1. veya 2. grup yapılar olarak tescillenmiştir.

Bu doğrultuda Sümer Kampüsü 2863 Sayılı, Kültür ve Tabiat Varlıklarını Koruma Kanunu'na bağlı olarak korunmaya ve bakım onarımı yapılmaya devam edilmektedir.

Taşınmaz kültür ve doğa varlıklarının saptanarak ulusal kültür varlıkları kütüğüne geçirilmesi işlemine tescil denilmektedir. Bu işlemle, korunması gerekli kültür varlığı yasal güvence altına alınmakta, dokunulmazlık sınırları tanımlanarak özgün niteliklerini hangi ölçüde sürdüreceği belirlenmektedir. Şu anda geçerli olan değerlendirme düzeni Türkiye'de kültür varlıkları ile ilgili bilimsel ilkeleri saptayan Taşınmaz Kültür Varlıklarını Koruma Yüksek Kurulu kararı ile belirlenmiştir. Buna göre taşınmaz kültür varlıkları 2 bölümde incelenmektedir.

- 1.Grup yapılar: Evrensel, ulusal ya da yöresel düzeyde mimari değere sahip; tarihi, anı ve estetik nitelikleriyle korunması zorunlu yapılardır.

- 2.Grup yapılar: Kentsel çevreyi oluşturan, yöreye karakter veren, geleneksel yapıım tekniğiyle yapılmış binalar bu gruba girmektedir.

Yapılar tescil özelliklerine göre projelendirme, onay ve restorasyon işlemlerinden geçmektedirler. Projelendirme aşamasında rölöve, restitüsyon ve restorasyon projeleri hazırlanmaktadır. Projeler Koruma Kurulu onayı sonrasında alanında yetkin firmalar tarafından aslına (projeye) uygun olarak yenilenmektedir.

Kampüs alan sınırları içerisinde ve tescilli yapılar özelinde onaysız tadilat veya yenileme işlemi yapmak yasaktır.



Resim 7: Kampüste koruma altında bulunan tescilli binalar gri renk ile gösterilmiştir